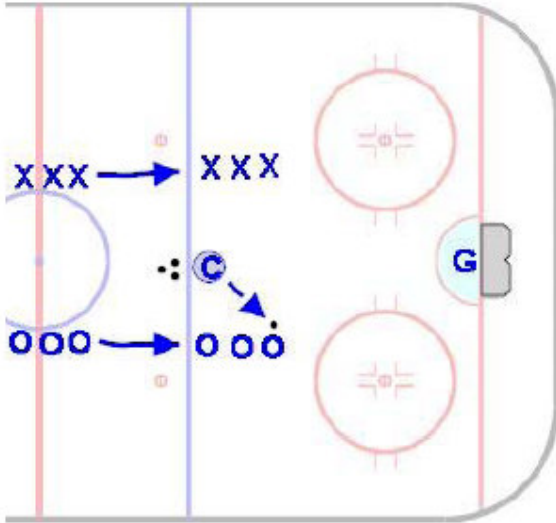


3 on 3 Transition

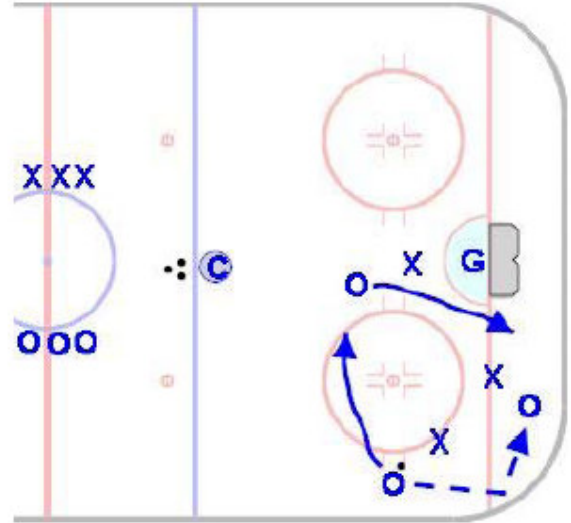
ETA': tutte le categorie

Durata: da 8' a 10' minuti
Cambio: 25" - 40" secondi

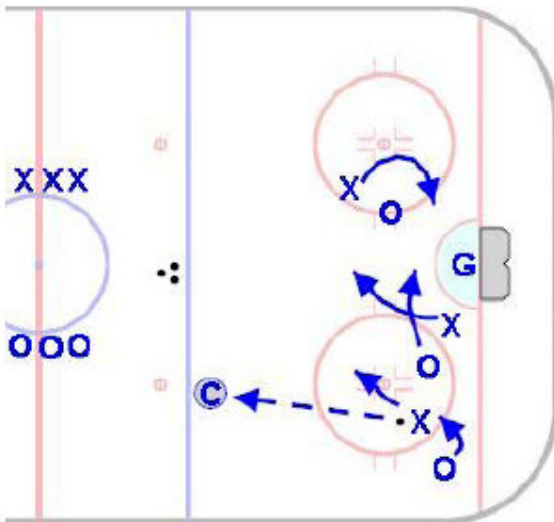
Obiettivo: simulare la situazione di gioco in profondità nella zona di attacco e difesa



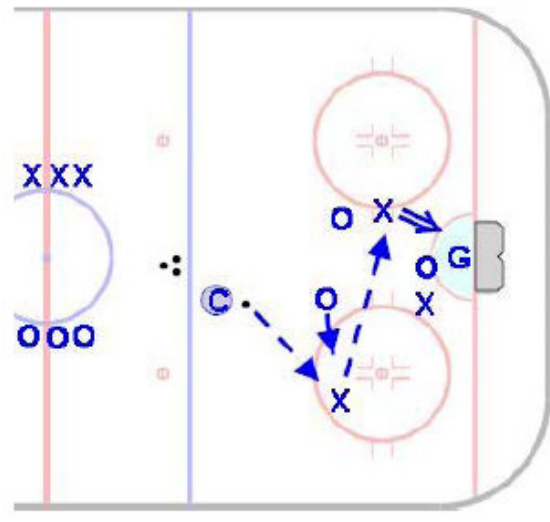
- Porta posta nella posizione tradizionale
- L'allenatore sulla linea blu e funge da supporto
- Il gioco inizia con l'allenatore che passa il disco ad una squadra che attacca.



- L'allenatore può muoversi lungo la linea blu o rimanere fermo
- La squadra che attacca si muove in tutta la zona per cercare di creare opportunità di goal.
- Fare "cycling"



- Dopo aver causato la perdita di disco, la squadra in difesa riceve il disco dall'allenatore e attacca.
- La squadra in attacco può usare l'allenatore come supporto



- L'allenatore può fare il passaggio di ritorno alla squadra che attacca.
- I giocatori devono reagire con velocità nella transizione per creare opportunità di goal