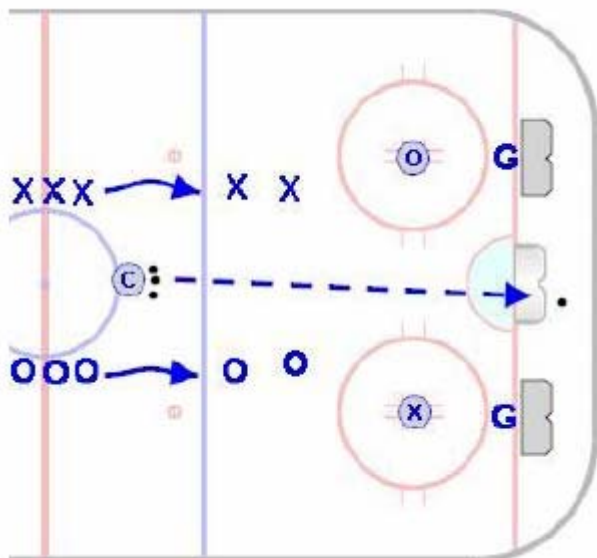
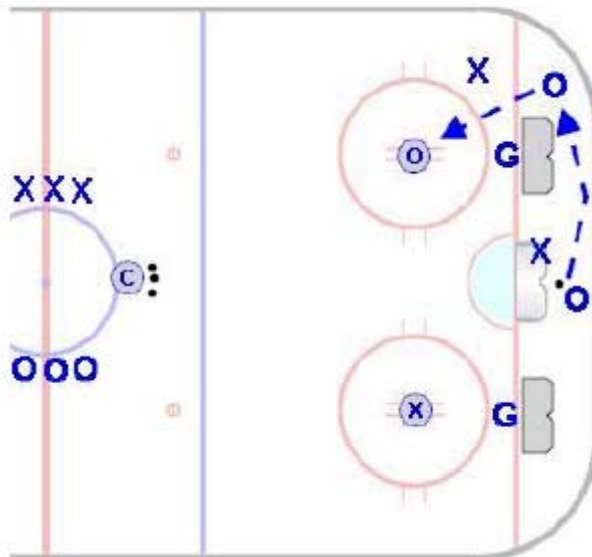


# 3 on 2 On the Dots

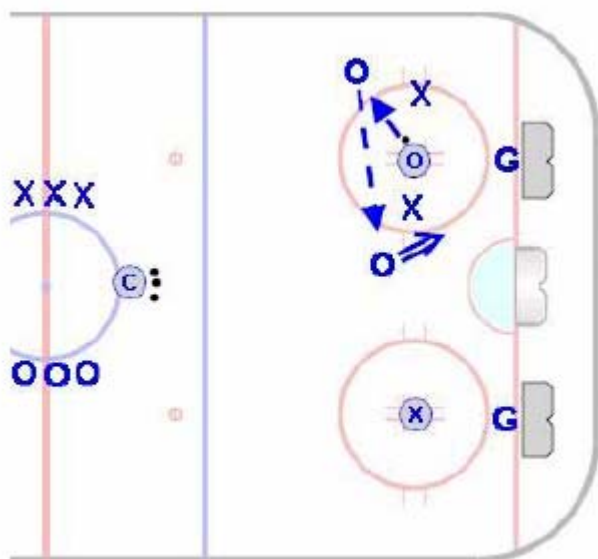
ETA': 9 +	<b>Obiettivo:</b> simulare una situazione di gioco 3 vs 2 in una piccola area	
Durata: da 8' a 10' minuti	<b>Cambio:</b> 30" - 45" secondi	



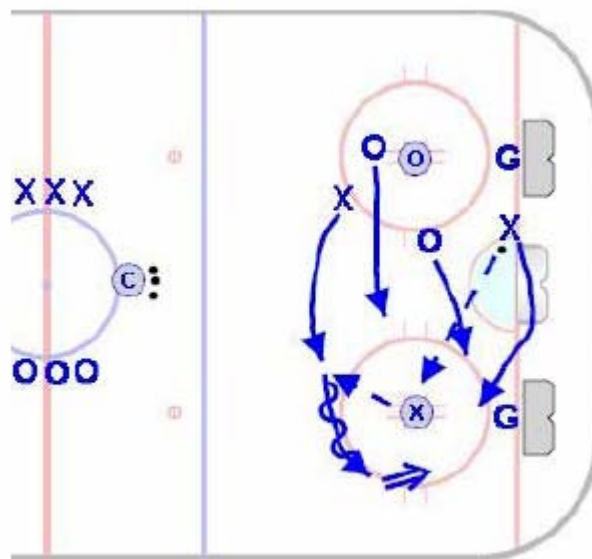
- Porre le orde sulla linea di porta in linea con i punti di ingaggio
- Un giocatore per squadra si posiziona sul punto di ingaggio offensivo e non può abbandonarlo



- Altri 2 giocatori per squadra entrano e possono pattinare liberamente
- Il giocatore posto sul punto di ingaggio è utilizzato come sponda per passaggi "dai & vai"



- Nessuno può attaccare o difendere sul giocatore posto nel punto di ingaggio, che non può tirare
- La progressione dell'esercizio consiste nel giocare il disco di prima intenzione (al volo)



- Incoraggiare l'uso del giocatore sul punto di ingaggio
- I giocatori sul punto possono passare a tutti i compagni di squadra