

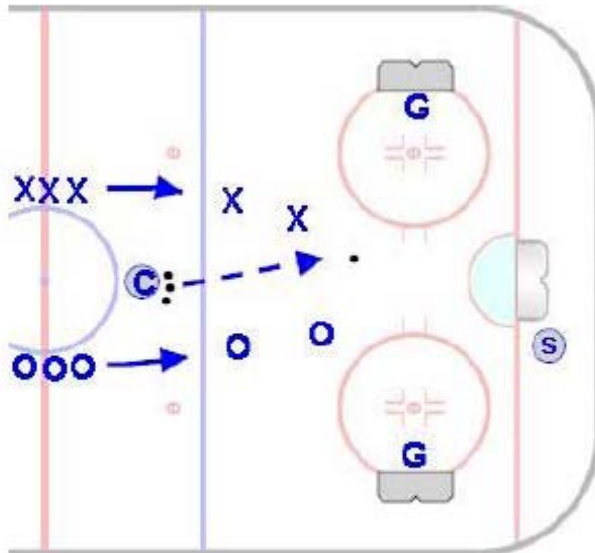
# 2 on 2 Single Support

**ETA:** tutte le categorie

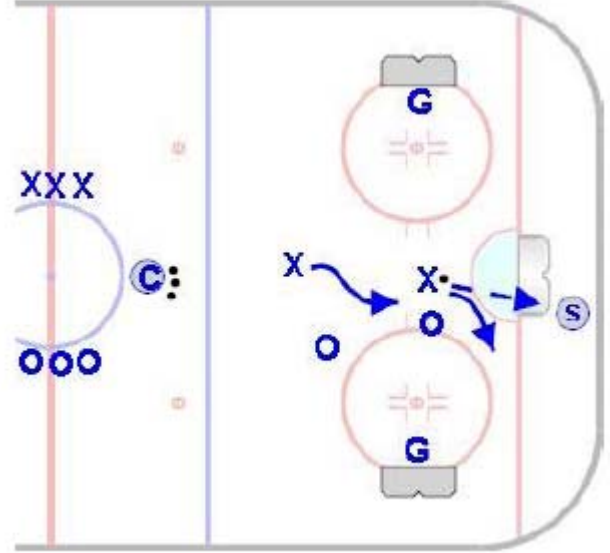
**Obiettivo:** creare opportunità di segnare con veloci "dai e vai"

**Durata:** da 8' a 12' minuti

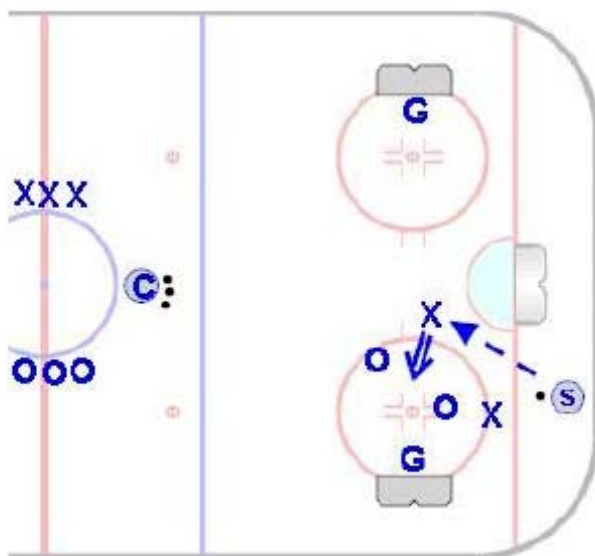
**Cambio:** 30" - 45" secondi



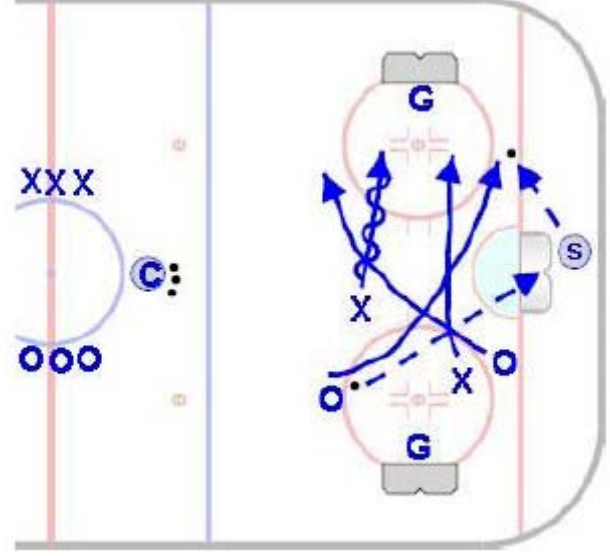
- Porte sui cerchi di ingaggio
- Un giocatore di supporto deve rimanere oltre la linea di goal. Supporta l'attacco di ogni squadra.
- Giocano 2 per squadra



- Per poter tirare i giocatori devono ricevere il passaggio dal giocatore di supporto.
- È importante il movimento dei giocatori negli spazi liberi per poter ricevere il passaggio di ritorno.



- L'uso del giocatore di supporto crea una situazione di costante 3 vs 2 per la squadra di attacco.
- I giocatori in difesa non devono superare la linea di goal per pressare il giocatore di supporto



- Dopo aver perso il disco, il giocatore di supporto cambia squadra ed il gioco cambia direzione.
- Dopo una parata, se la squadra in attacco riconquista il rimbalzo, per poter tirare deve completare un altro passaggio al giocatore di supporto