

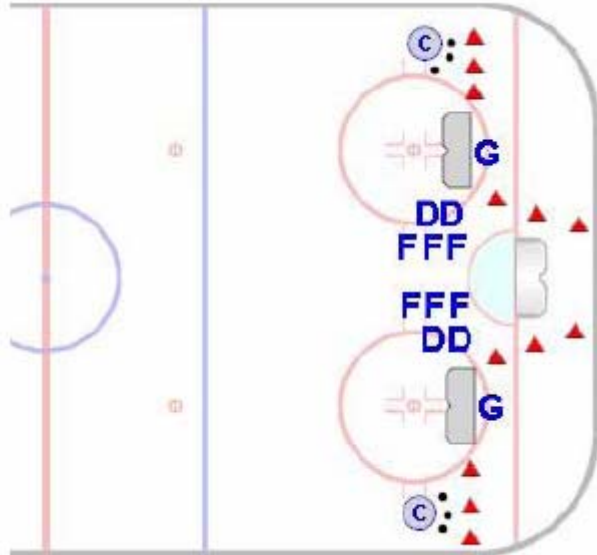
2 on 1 Tight Area

ETA': 9 +

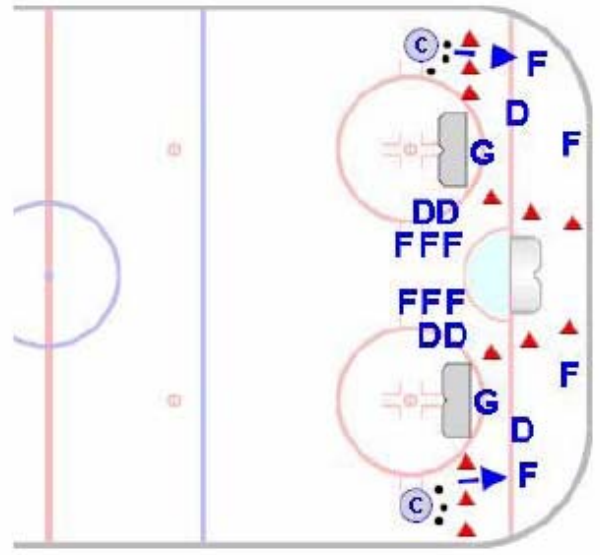
Obiettivo: simulare 2 vs 1 in area ristretta

Durata: da 6' a 10' minuti

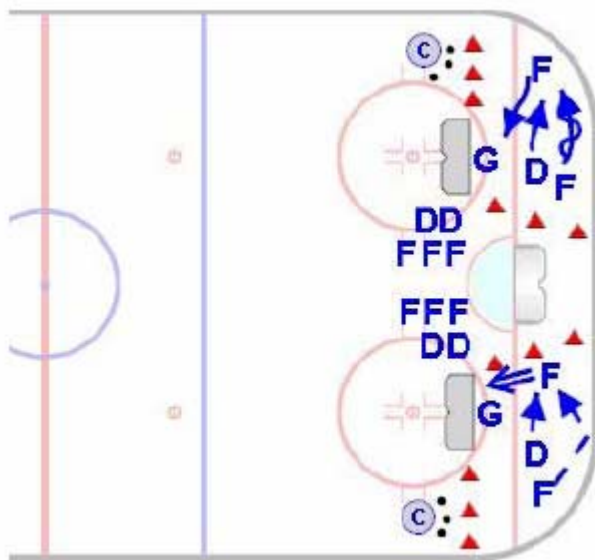
Cambio: 25" - 35" secondi



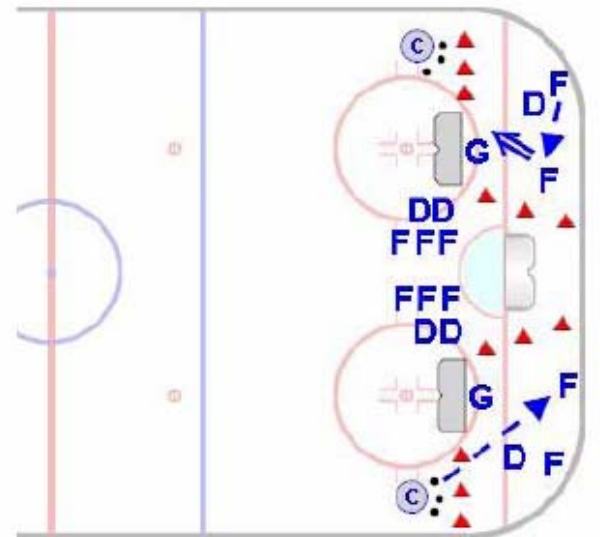
- Giocare nei due angoli
- Porre le porte verso l'angolo entro i cerchi di ingaggio
- Piazzare i coni come nel disegno



- Attaccanti e difensori in posizione come nel disegno
- 2 attaccanti e 1 difensore in zona e l'allenatore da il disco ad un attaccante



- Allenatori: attenzione ai dischi deviati.
- Si gioca 2 vs 1 nell'angolo



- Se il disco esce dalla zona, l'allenatore passa immediatamente un disco ad un attaccante.